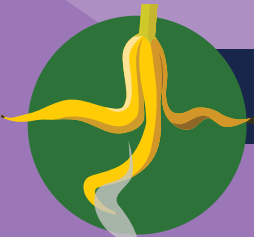


Indonesia

Darurat Sampah



KULIT BUAH

2-5 MINGGU



PUNTUNG ROKOK

1-5 TAHUN



KANTUNG PLASTIK

10-20 TAHUN



KALENG SODA

80-100 TAHUN



BOTOL PLASTIK

450 TAHUN

Waktu
Terurainya
Sampah



SampahMu, Tanggung JawabMu

Agar tidak menjadi masalah, sampah harus ditangani secara baik dan benar berikut cara mengolah menangani sampah

1. Buang sampah pada tempatnya
2. Lakukan gerakan 3R
3. Pilah sampah berdasarkan jenisnya untuk mempermudah didaur ulang

3R REDUCE REUSE RECYCLE

3R

Reduce
Upaya mengurangi timbulan sampah

Reuse
Upaya memanfaatkan kembali bahan atau barang agar tidak menjadi sampah

Recycle
Menggunakan kembali bahan setelah melalui proses pengolahan